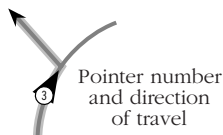


Budget Weltklasse Fahrten

RUNDFAHRT CHIANG MAI - GOLDENES DREIECK

HINWEISE

Go this way



Numerierte Markierungen, die in Folge in der Reiserichtung aufgelistet sind, zeigen Ihnen an, wenn Sie an bedeutenden Kreuzungen entlang der vorgeschlagenen Fahrt abbiegen müssen (umgekehrt, wenn Sie in der entgegengesetzten Richtung reisen). Einige Kreuzungen und Abzweigungen, wo Englisch sprachige Schilder fehlen, können auch Beschreibungen einschließen, um Ihnen anschaulich helfen festzustellen, richtig abgebogen zu sein.

Kilometerangaben sind in zwei Weisen angegeben:

H107 km 13 = Kilometerstein 13 ist die nächste Kilometerangabe auf der Autobahn 107.

Autokm 13 = Kilometer 13 vom Autokilometerzähler geschätzt (erlauben Sie Abweichung).

KM 99. Ein Punkt von Interesse oder Seitenweg von der empfohlenen Strecke ist in der Nähe dieses Kilometersteins gelegen.

Autokilometerzähler auf 0 (stellen Sie Kilometerzähler auf 0)! Die meisten Hauptstraßen haben Kilometersteine und zweisprachige Schilder, aber manchmal fehlen sie, und kleine Landstraßen haben gewöhnlich keine Steine oder Schilder in Englisch. Stellen Sie Ihren Autokilometerzähler (Kilometer-Entfernungsmesser) auf 0, um Ihnen Richtungen folgen zu helfen, wenn Sie diesen Hinweis sehen.

Füllen Sie Benzin auf! Abgelegene Landstraßen haben keine Tankstellen oder bedienen nur mit Benzin aus einem Faß (teurer). Füllen Sie Benzin auf an der angewiesenen Stelle, um später zu vermeiden, daß auf der empfohlenen Strecke das Benzin ausgeht.

Alternativer Weg. Es gibt in Thailand viele Straßen zu fahren. Die Richtungsmarkierungen folgen empfohlenen Straßen, die Ihnen eine Auswahl von Straßen und Landschaften, wo möglich, geben wollen. *Alternative Wegerichtungen zeigen Ihnen*, wo Sie Ihren eigenen Weg nehmen, indem Sie Information benutzen, die Sie nur auf den Karten finden. Kürzere alternative Straßen sind gewöhnlich weniger interessant als die empfohlene Strecke.

Nur Allradantrieb! Wenn Sie ein Fahrzeug fahren, daß keinen Allradantrieb hat, nehmen Sie bitte nicht diese Straße. Folgen Sie der vorgeschlagenen Strecke entlang einer befestigten Schnellstraße.

Denken Sie daran, immer genug Trinkwasser mitzunehmen - erlauben Sie Notfälle.

Unterbringung. Hotels der Ober- und Mittelklasse sind mit Telefonnummern angegeben. Gästehaus-Unterbringungsstil ist häufig in den Hauptstädten und wird auf Karten in den ländlichen Gebieten gezeigt. Wir empfehlen sehr, daß die Unterbringung in der Hochsaison und während Festen vorgebucht wird.

Um ständig unseren Kundenservice verbessern zu können, beraten Sie bitte unser Personal bei Irrtümern oder machen Sie Vorschläge für diese Reise-Informationsblätter. Dies kann auch an unseren Experten direkt gerichtet sein über E-mail: oliver@loxinfo.co.th



STRAßEN, SCHILDER UND KILOMETERSTEINE

Alle Haupt- und Nebenstraßen sind befestigt. Warnschilder und reflektierende Zeichen markieren scharfe Kurven, während zeitweilige Schilder Unfallgefahren markieren wie Berggrutsche und Straßenarbeiten. Größere Kreuzungen werden mit Natriumlicht beleuchtet. Die Regierung ist fest in Kontrolle des ganzen Landes und es gibt keine Sicherheitsprobleme.

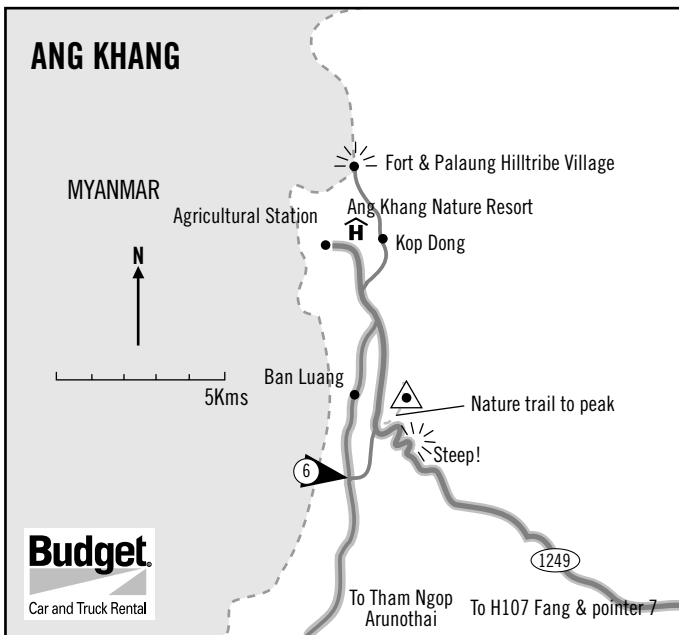
Zweisprachige (Englisch/Thai) Straßenschilder geben Ziele an, Kilometersteine zeigen Autobahnnummer und Entfernungen entlang der Straße auf der Vorderseite an, während Entfernungen zu Zielen in Fahrtrichtung auf der Seite stehen.

Hilfe im Notfall Tel: (02) 256-7145



SYMBOLLISTE

Hauptstraße	Kilometer 100
Nebenstraße	Tempel
Unbefestigte Straße	Park
Empfohlene Fahrten	Wasserfall
Fluß	Heiße Quellen
Provinzhauptstadt	Hotel/Resort/Gästehaus
Distrikt	Krankenhaus
Markierung	Tankstelle
Verkehrsampeln	Restaurant

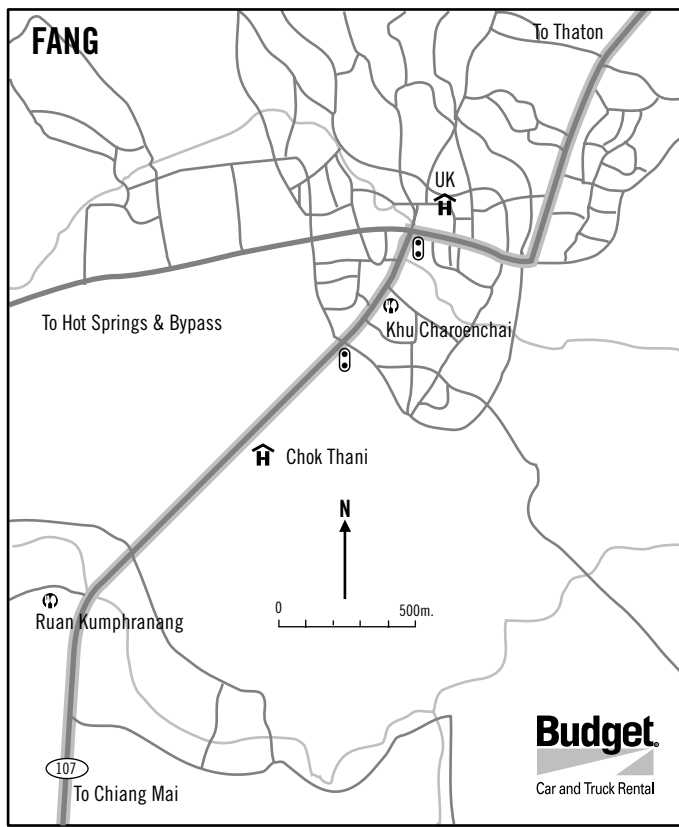


6 MARKIERUNG SECHS
 KM 35. Nehmen Sie die untere (linke) Straße nach Ang Khang an der Straßengabelung. Die obere (rechte) Straße führt zur H1249 bei km 19 (siehe Detailkarte Ang Khan). Fahren Sie auf der H1249 zurück auf die H107 - vorsichtig fahren bei sehr steilem Abstieg!

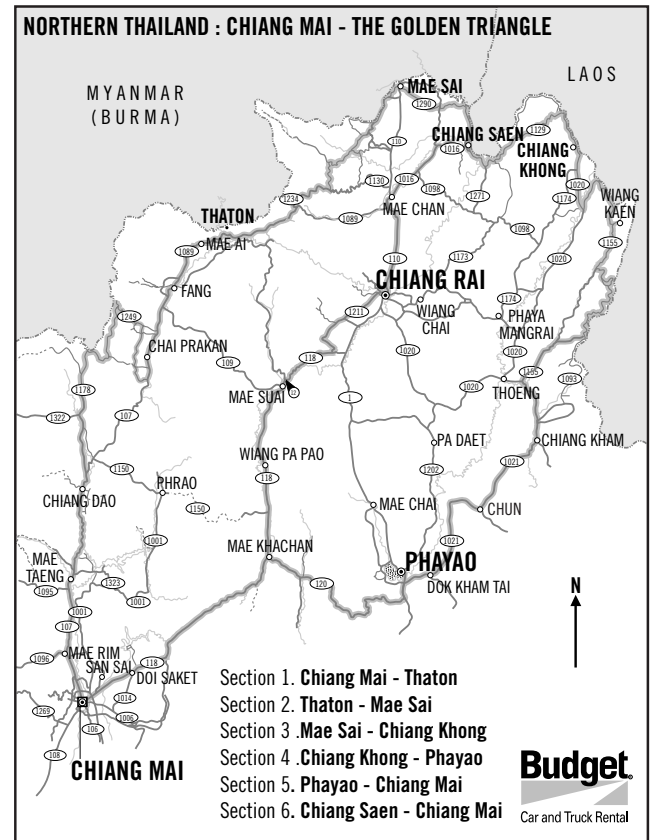
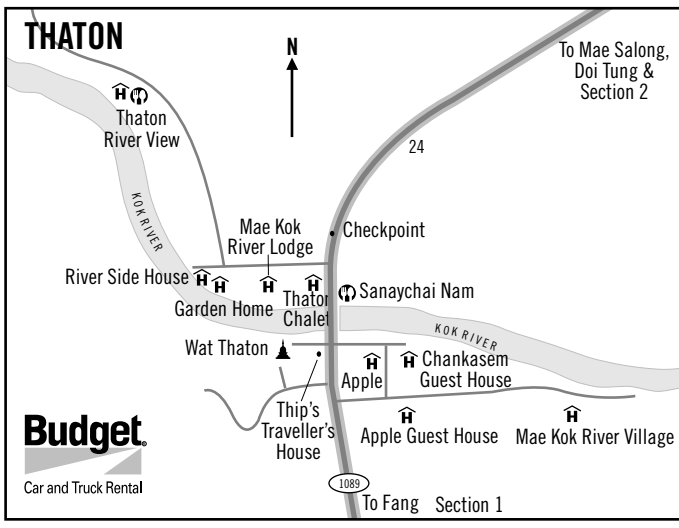
7 MARKIERUNG SIEBEN
 H107 km 137. Kreuzung. H1089 verbindet sich mit der H107. Biegen Sie links (Norden) auf die H107.

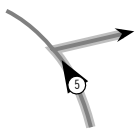
8 MARKIERUNG ACHT
 H107 km 148. Kreuzung mit Umgehungsstraße. Fahren Sie geradeaus, um durch Fang zu gehen (siehe Detailkarte) oder nehmen Sie die Umgehungsstraße, die sich mit der H1089 bei km 4 verbindet.

Füllen Sie den Benzintank im Thaton-Gebiet.



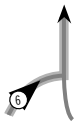
- UNTERBRINGUNG**
- Regent Resort, Mae Rim (053) 298181 Fax: 298189
 - Ang Khang Nature Resort, Ang Khang (053) 453 515-19 Fax: 453 520
 - Chiang Dao Inn Hotel, Chiang Dao. Tel: 455132
 - Chiang Dao Hill Resort M (H107 KM100) M (053) 232434 Fax: 251372
 - Mae Kok River Lodge & Village, Thaton (053) 459328 Fax: 459329 (Lodge) 459355 (Village)
 - Thaton Chalet. Thaton (053) 373155-7 Fax: 373158
 - Thaton River View Hotel. Thaton (053) 459289 Fax: 459288





5 MARKIERUNG FÜNF

Autokm 8-9. Scharfe Rechtskurve auf schmaler befestigter Straße. Nach fast einem km werden Sie eine schmale Brücke in der Nähe eines bunten chinesischen Gebäudes kreuzen und fahren durch das Dorf. Nach der Brücke folgt die Straße auf der rechten Seite (Osten) einem Fluß.



6 MARKIERUNG SECHS

Autokm 20. Kreuzung. Fahren Sie links (Norden). Die rechte Abzweigung zum Doi Tung ist eine längere Strecke mit vielen Kurven und Biegungen.



7 MARKIERUNG SIEBEN

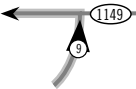
Autokm 21. Kreuzung bei Ban Samakhi Kao (Akha). Biegen Sie nach links (Norden) und folgen Sie der schmalen Straße.

Autokm 40 Ban Huai Pu Mai - Lahu (Muser)-Dorf.



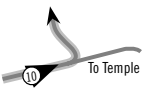
8 MARKIERUNG ACHT

Autokm 27. Kreuzung - fahren Sie geradeaus nach Ban Huai Khrai, Ban Pha Bur und Kreuzung mit H1149.



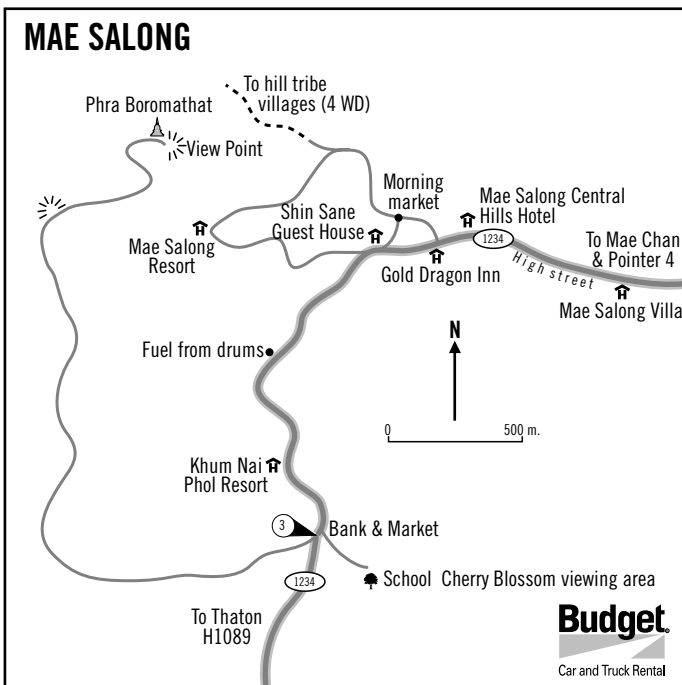
9 MARKIERUNG NEUN

Autokm 36. Kreuzung mit der H1149. Biegen Sie links (Westen) ab zum Wat Phrathat Doi Tung (7 km) und Mae Sai (26 km). Fahren Sie rechts (bergab), um den Mae Fah Luang-Garten zu besuchen (4 km).



10 MARKIERUNG ZEHN

H1149 Autokm 42 nähert sich links (Norden) bergauf an der Kreuzung der Straße, die rechts zum Wat Phrathat Doi Tung geht (Mae Sai 21 km). Fahren Sie geradeaus zum Besuch eines interessanten buddhistischen Tempels. Beachten Sie animistische



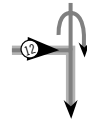
buddhistische Lokalität nahe dem Eingang zum Tempelareal mit Zwillingspagoden.



11 MARKIERUNG ELF

Autokm 43. Doi Chang Mup. Fahren Sie geradeaus (rechte Gabelung) am Eingang zum 60 rai-Garten mit Azaleen und Rhododendron. Straße führt entlang der Grenze mit Myanmar (Shan-Staat) von diesem Punkt aus hinab.

Autokm 68. Rechte Abzweigung (Osten) nach Ban Pha Mi - Akha- und Lahu-Dörfer und alternativer Weg zur H110.

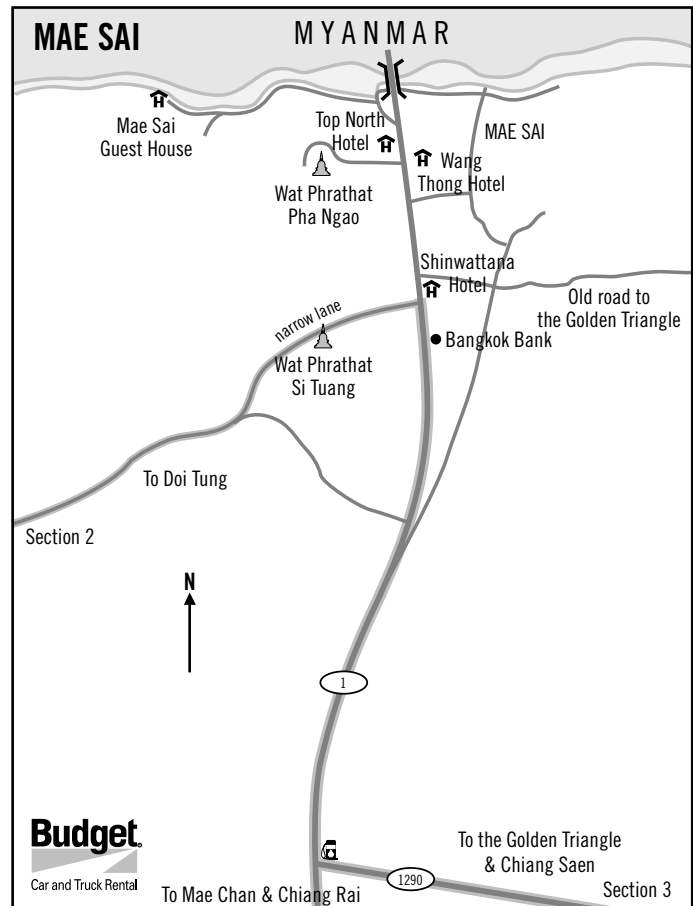


12 MARKIERUNG ZWÖLF

Autokm 63. Erreichen der Kreuzung mit der H1 km 890 in Mae Sai (siehe Gebietskarte Mae Sai).

UNTERBRINGUNG

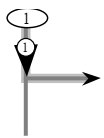
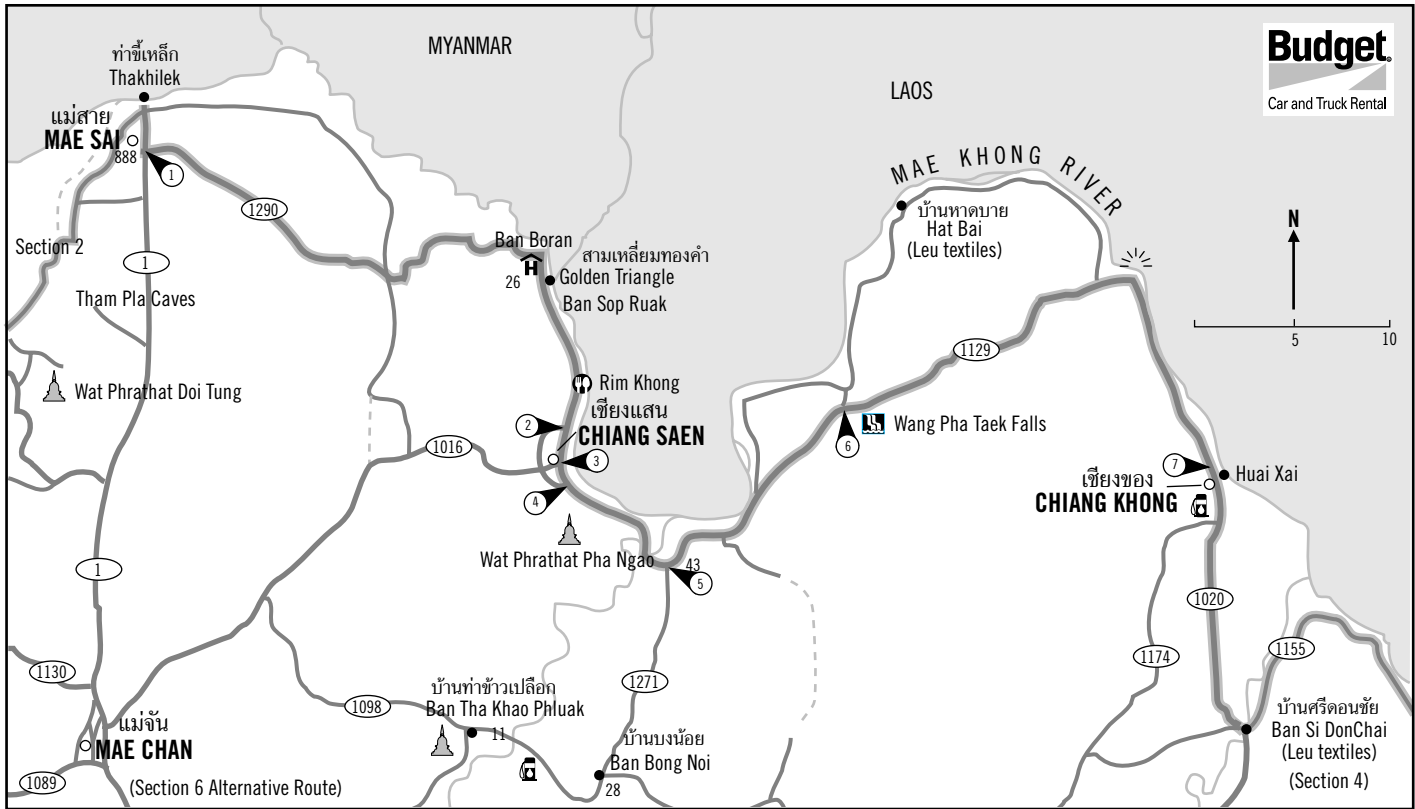
- Kum Nai Phol Resort, Mae Salong. Tel: (053) 765001-2 Fax: 765003
- Mae Salong Resort, Mae Salong. Tel: (053) 765014-8 Fax: 765135
- Mae Salong Villa, Mae Salong. Tel: (053) 7651149 Fax: 765039
- Wang Thong Hotel, Mae Sai. Tel: (053) 733388-95 Fax: 765039



Budget

ABSCHNITT 3 : 89 kms.

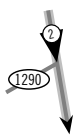
MAE SAI CHIANG KHONG



1 MARKIERUNG EINS

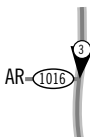
Verlassen Sie Mae Sai südlich auf der H1 und biegen Sie links (Osten) auf der H1290 ab zum Goldenen Dreieck und nach Chiang Saen (37 km).

KM 28 Ban Sop Ruak/Goldenes Dreieck. Haus des Opiums als Privatmuseum auf dem Parkplatz an der rechten Abzweigung bergauf zum Wat Phrathat Phukao und Ausblick über das Goldene Dreieck.



2 MARKIERUNG ZWEI

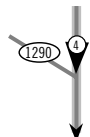
H1290 km 35. Fahren Sie nach Chiang Saen, indem Sie die Umgehungsstraße H1290 vermeiden (siehe Detailkarte Chiang Saen).



3 MARKIERUNG DREI

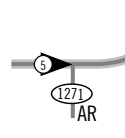
H1129 km 53. Kreuzung mit der H1016 nach Mae Chan (Beginn der alternativen schnellen Rückfahrt nach Chiang Mai via Chiang Rai auf der Hauptschnellstraße 1016 - siehe Abschnitt 6 Chiang Saen - Chiang Mai). Fahren Sie geradeaus nach Chiang Khong.

KM 50 (Westseite). Wat Phrathat Pha Ngao & Blick von der Stupa auf dem Berg.



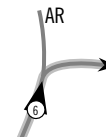
4 MARKIERUNG VIER

H1129 km 52. Fahren Sie geradeaus. Umgehungsstraße (H1290) vereinigt sich mit der H1129.



5 MARKIERUNG FÜNF

H1129 km 44. Kreuzung mit der H1271. (Nehmen Sie die H1271 als alternative Landstraße nach Chiang Rai auf der H1173 via Wiang Chai oder H1209 via Tha Khao Phluak - siehe Abschnitt 6).



6 MARKIERUNG SECHS

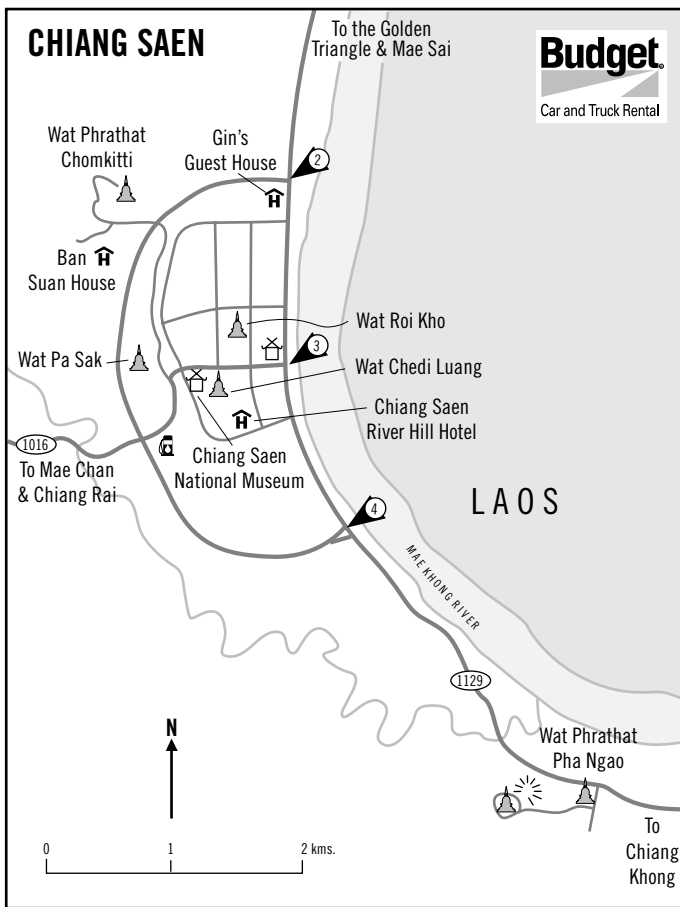
H1129 km 30. Folgen Sie der Hauptstraße rechts bei der Kurve (oder fahren Sie geradeaus für die alternative Landstraße, die dem Mekong-Fluß via Hat Bai-Dorf nach Chiang Khong auf Nebenstraße folgt, die sich mit der H1129 bei km 13 wiedervereinigt).

KM 25. Rechte Abzweigung (Süden) nach Nam Tok Wang Pha Taek - immergrüner Graben mit bescheidenen Kaskaden.
KM 19. Ban Kiu Kan. Weiße Hmong-Bergstammendorf.
KM 11. Aussichtspunkt.



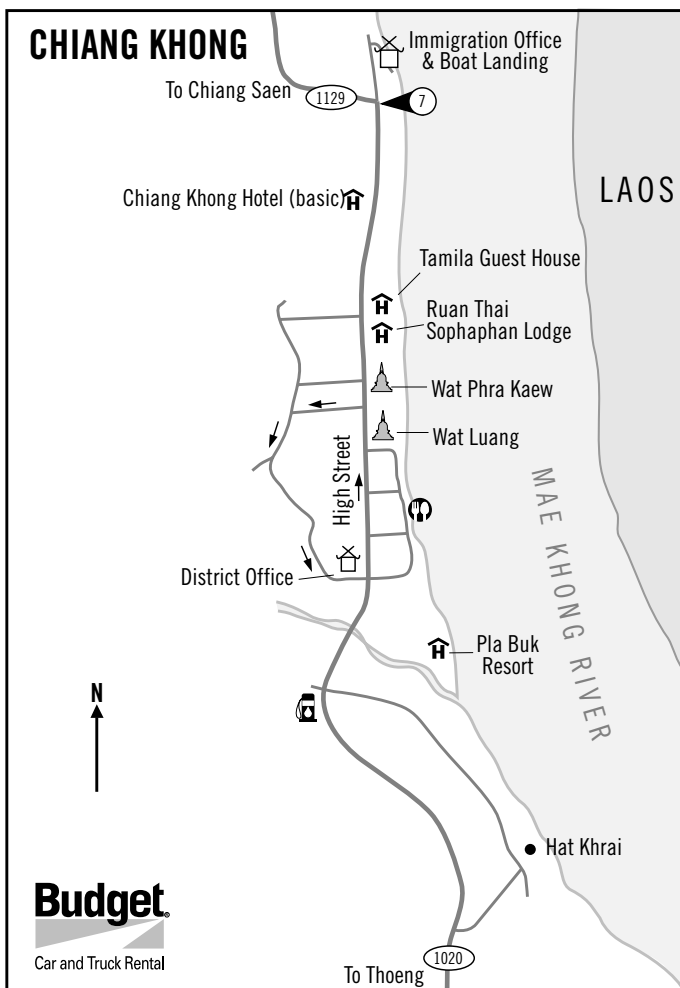
7 MARKIERUNG SIEBEN

H1129 km 0. Kreuzung. Biegen Sie rechts (Süden) ab auf die Hauptstraße in Chiang Khong (siehe Detailkarte).



UNTERBRINGUNG

- Le Meridien Ban Boran, Golden Triangle (Ban Sop Ruak).
Tel: (053) 784086 Fax: 784090
- The Imperial Golden Triangle, Golden Triangle. Tel: (053) 784001-5 Fax: 784006
- Chiang Saen River Hill, Chiang Saen. Tel: (053) 650826-9 Fax: 650830
- Nur Gästehaus-Unterbringungsstil in Chiang Khong.



Make the most of Chiang Mai with

EXPLORING CHIANG MAI

CITY, VALLEY & MOUNTAINS

"An impressive range of photographs and illustrations, plus elegant and useful maps.... The information.... is concise, well-presented and up-to-date." *Yada Datu in The Nation*

- ★ Self-drive tours out of the city
- ★ On and off the beaten handicraft track
- ★ Good food and quiet moments at country resorts and lots, lots more



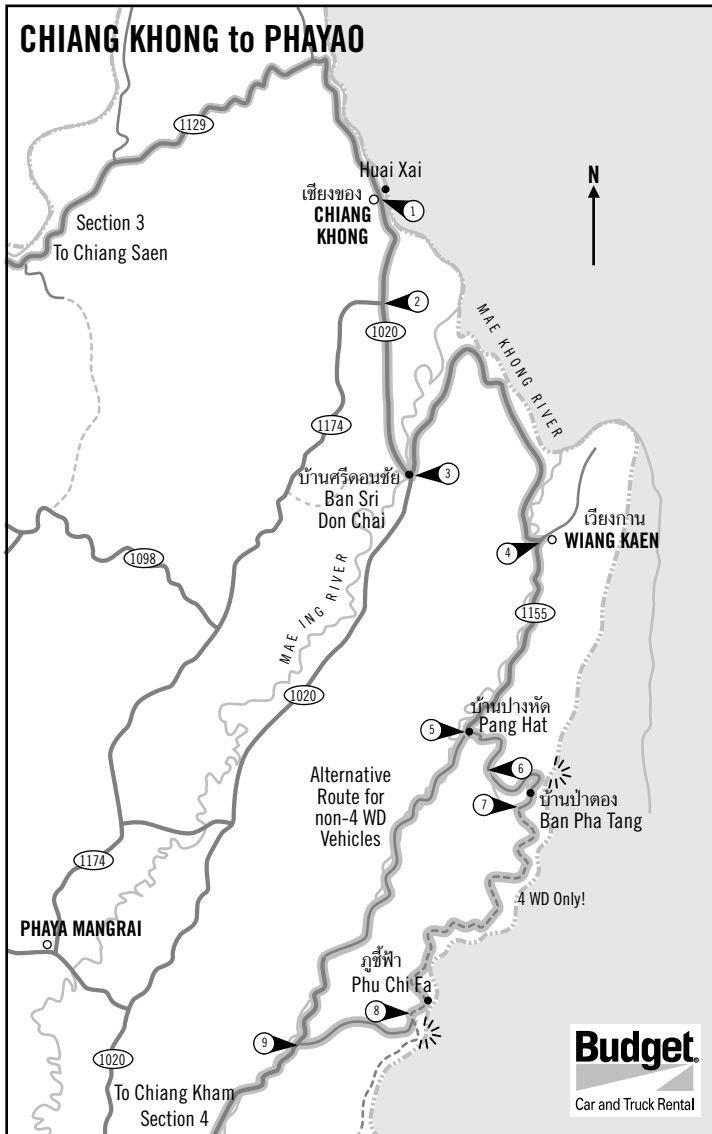
"Exploring Chiang Mai is not only a visually beautiful guide, it also answers just about every question a visitor could have." *Sarah Brown in the Bangkok Post*

Contact Budget staff for a special offer to Budget customers

Budget

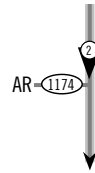
CHIANG KHONG PHAYAO

ABSCHNITT 4 : 225 kms.



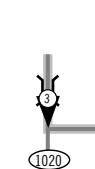
1 MARKIERUNG EINS

H1020 Autokm 38. Verlassen Sie Chiang Khong auf der Hauptstraße südlich. Füllen Sie den Benzintank auf!



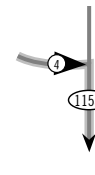
2 MARKIERUNG ZWEI

H1020 km 132. Fahren Sie geradeaus an der Kreuzung mit der H1174 (alternativer Weg nach Chiang Rai).



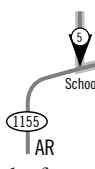
3 MARKIERUNG DREI

H1020 km 123. Ban Si Don Chai. Biegen Sie links (Osten) ab bei der Kreuzung mit der H1155. Stellen Sie den Autokilometerzähler auf 0. (Fahren Sie weiter geradeaus auf der H1020 für den alternativen Rückweg entlang des Ing-Tales).



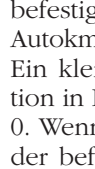
4 MARKIERUNG VIER

H1155 Autokm 26. Kreuzung. Nehmen Sie rechte Abzweigung südlich, die Doi Pha Tang & Phu Chi Fa ausschildert.



5 MARKIERUNG FÜNF

H1155 Autokm 42. Ban Pang Hat. Nur Allradantrieb nach P7! Biegen Sie nach links (Osten) ab an der Kreuzung mit schmaler befestigter Straße. H1155 (steiniger befestigter Belag ab Autokm 38)) macht eine Kurve um einen Schulhof herum. Ein kleiner Polizeistand an der Kreuzung hat Information in Englisch. Stellen Sie den Autokilometerzähler auf 0. Wenn Sie keinen Allradantrieb haben, können Sie auf der befestigten Straße fahren, um einen spektakulären Ausblick über das Mekong-Tal in Laos bei Doi Pha Tang zu haben, aber Sie müssen zu diesem Punkt zurückfahren (Rundfahrt 30 km) und geradeaus nach Ban Pha Le auf der H1155 fahren (siehe Markierung 9).



6 MARKIERUNG SECHS

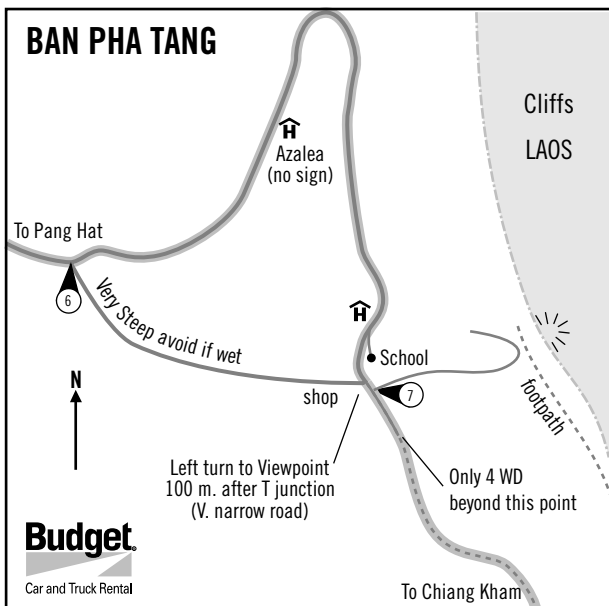
Autokm 10. Die Straße gabelt sich. Nehmen Sie die untere Straße links (siehe Detailkarte Doi Pha Tang).

7 MARKIERUNG SIEBEN

Autokm 14. Folgen Sie der Straße herum nach links bei der Kreuzung.

Dörfer entlang dieser Straße wurden von der Regierung für die Weißen Hmong gebaut, die als freiwilligen Grenzschutz dienen, wenn es Probleme mit Laos gibt. Nur Allradantrieb!

Autokm 41. Linke Abzweigung (Osten) steil bergauf, um den Phu Chi Fa-Berg zu sehen. Sehr steil und uneben (2km) - unbefahrbar, wenn naß. Gehen Sie besser.





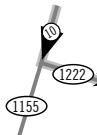
8 MARKIERUNG ACHT

Autokm 43. Nehmen Sie rechte Abzweigung ins Tal, um die H1155 wieder zu treffen. (Oder fahren Sie links - Osten- weiter für längeren alternativen Weg - 52 km - zur H1021 via Phu Sang-Wasserfälle und H1093, die sich mit der H1021 bei km 80 wiedervereignet.)



9 MARKIERUNG NEUN

Autokm 53. Kreuzung mit der H1155 bei km 26. Fahren Sie weiter südlich. Wenn Sie nach Süden auf der H1155 in einem Fahrzeug ohne Allradantrieb kommen, zweigen Sie scharf nach links ab für leichte befestigte Straße zum Phu Chi Fah-Ausblick über Laos, aber Sie werden 4 km laufen müssen.



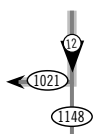
10 MARKIERUNG ZEHN

H1155 km 6. Biegen Sie nach links (Osten) ab bei der Kreuzung mit der H1222.



11 MARKIERUNG ELF

H1222. Kreuzung mit der H1021. Km 94. Folgen Sie Schildern nach Phayao (97 km).

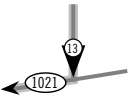


12 MARKIERUNG ZWÖLF

H1021 km 75. Rechte Abzweigung bei Kreuzung. H1148 geht nach Chiang Kham.

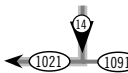
FAHREN AUF STAUBSTRASSEN
Staubstraßen ziehen sich alle über die Berge, aber selbst die Thai können im Gewirr der Kreuzungen verloren gehen. Die Pisten sind steil und schmal und sehr schwierig in der Regenzeit. Wenn Sie eine Übernacht-Fahrt auf einer Staubstraße planen, nehmen Sie folgendes mit: Taschenlampe, Kerzen und Streichhölzer, warme Kleidung (speziell im Winter), Wasser, Trockenfrüchte, Insekenschutz, und einen vollen Benzintank. Fahren Sie sehr langsam, um mechanische Probleme zu vermeiden, die Sie liegen bleiben lassen.

KM 74. Linke Abzweigung (Osten) Thai Lü-Kulturzentrum.



13 MARKIERUNG DREIZEHN

H1021 km 72. Rechte Abzweigung nach Phayao.



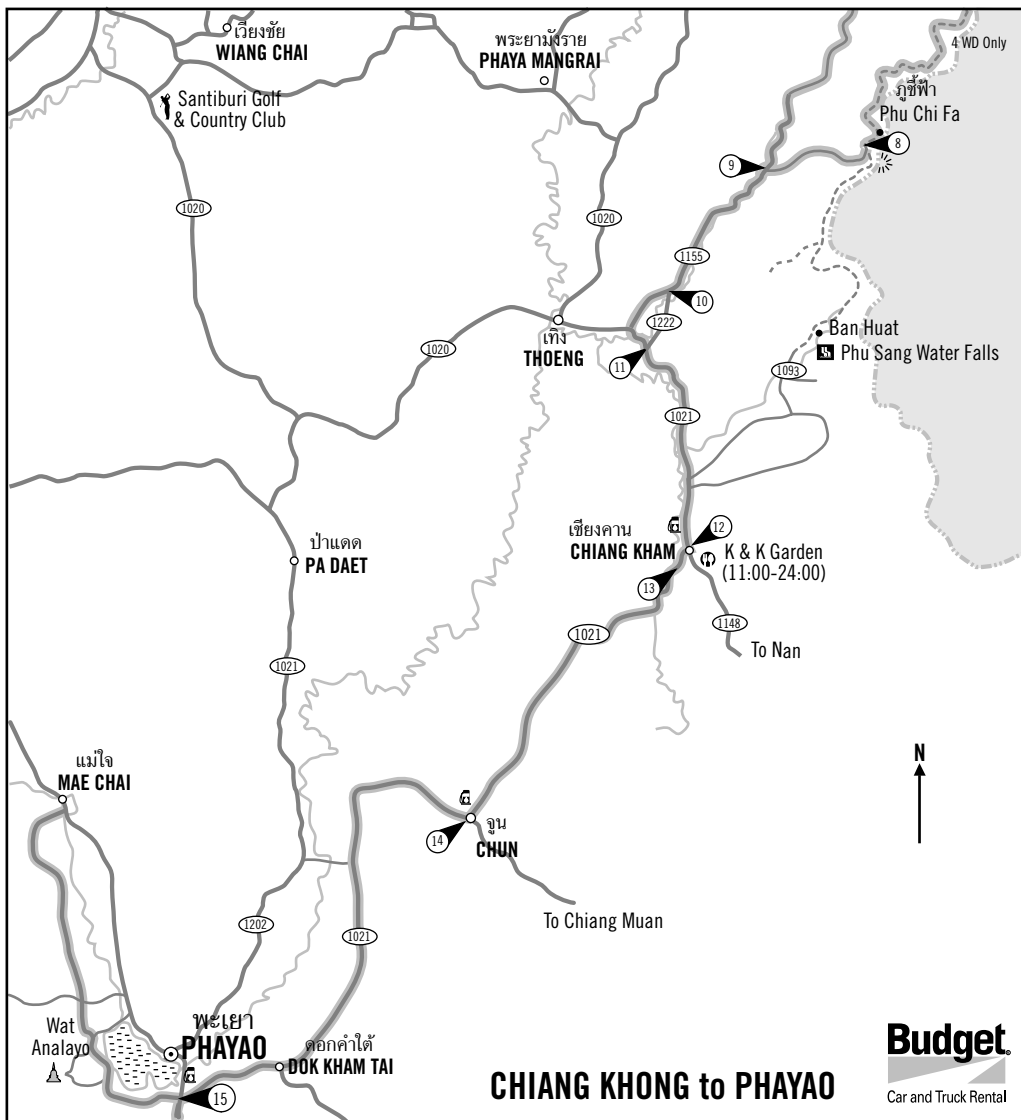
14 MARKIERUNG VIERZEHN

H1021 km 42. Kreuzung mit der H1091 in der Distriktstadt Chun. Biegen Sie rechts ab nach Phayao (45 km).



15 MARKIERUNG FÜNFZEHN

H1021. Kontrollierte Kreuzung mit der H1 bei km 732. Biegen Sie rechts ab (Norden) nach Phayao und links nach Lampang und Chiang Mai (via H120). Geradeaus nach Mae Na Rua auf der H1193.



UNTERBRINGUNG

- Azalia Garden Resort, Doi Pha Tang. Tel: 01 9503948. Rufen Sie notwendigerweise vorher an, um einen Preis zu bekommen, der das Abendessen und Frühstück im Gästehaus-Unterbringungsstil einschließt.
- Phayao Northern Lake Hotel. Tel:(054) 481538-9

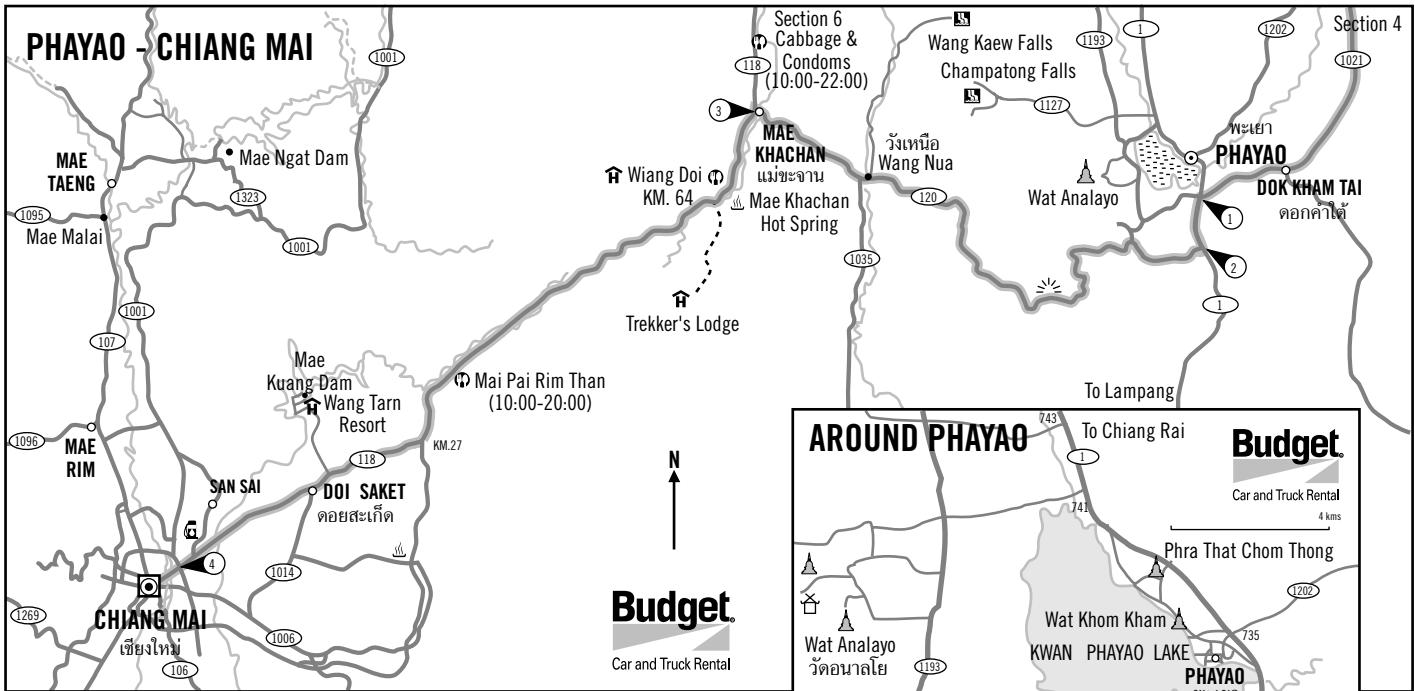


Budget
Car and Truck Rental

Budget

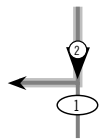
ABSCHNITT 5 : 150 kms.

PHAYAO CHIANG MAI



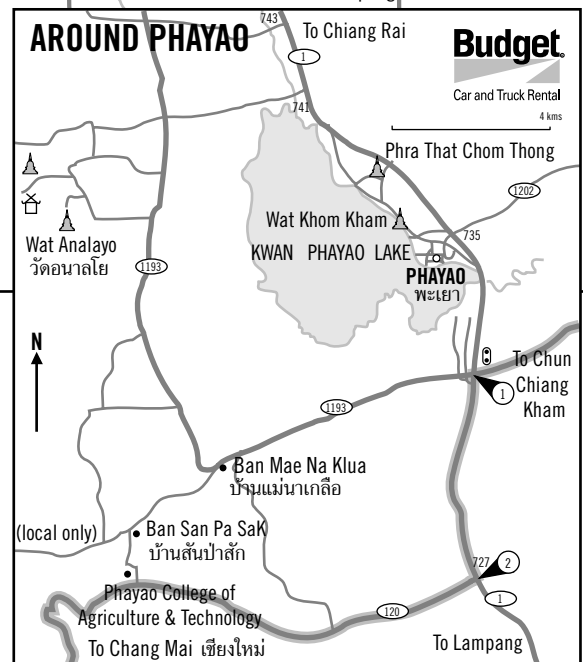
1 MARKIERUNG EINS

H1 km 732. Biegen Sie nördlich nach Phayao ab und fahren Sie um den See via Wat Analayo (siehe Detailkarte) oder biegen Sie südlich ab für Direktverbindung nach Chiang Mai.



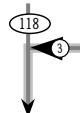
2 MARKIERUNG ZWEI

H1 km 727. Rechte Abzweigung (Westen) bei der Kreuzung der H120 nach Chiang Mai (145 km) via Wang Nua.



3 MARKIERUNG DREI

H120 km 78. Linke Abzweigung (Süden) bei Kreuzung mit der H118. Chiang Mai 81 km.



KM 72. Korbwaren-Markt.

KM 62. Mae Kachan-Heiße Quellen - eine andere Touristenattraktion entlang der Straße. Restaurant an der Wang Doi Cottage gegenüber.

KM 63. Linke Abzweigung (Osten) nur mit Allradantrieb nach Ban Huai Muang und Hochtal mit Lahu-Dörfern (9km). Trekkers Lodge bietet rustikale Unterbringung.

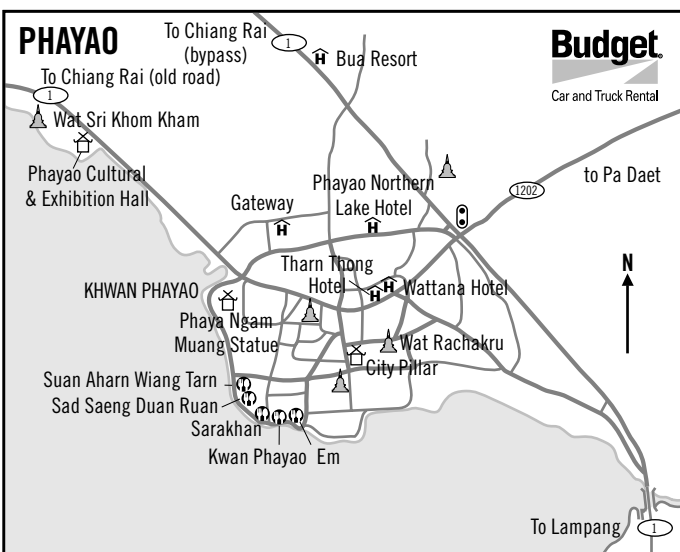
KM 16. Rechte Abzweigung (Westen) zum Wang Tarn-Resort (6km).

KM 16/14. Linke Abzweigung (Osten) zum Wat Doi Saket - ungewöhnliche Tempelmalereien.

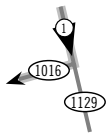
4 MARKIERUNG VIER

H118 kreuzt sich mit der H11, der Chiang Mai Superautobahn. Wieder willkommen in Chiang Mai.

KM 19. Aussichtspunkt.
KM 47. Wang Nua. Rechte Abzweigung (Norden) zu den Wang Kaeo-Wasserfällen (24 km).

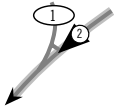


CHIANG SAEN CHIANG MAI



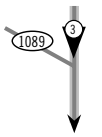
1 MARKIERUNG EINS

Starten Sie bei der Kreuzung der H1129 mit der H1016 nach Mae Chan auf dem direkten Rückweg nach Chiang Rai und Chiang Mai.



2 MARKIERUNG ZWEI

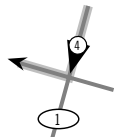
Fahren Sie geradeaus an der Kreuzung mit der H1 nach Chiang Rai bei km 858.



3 MARKIERUNG DREI

H1 km 856. Fahren Sie an der Kreuzung mit der H1089 nach Thaton & Fang (alternativer Rückweg - siehe Abschnitte 2 & 1).

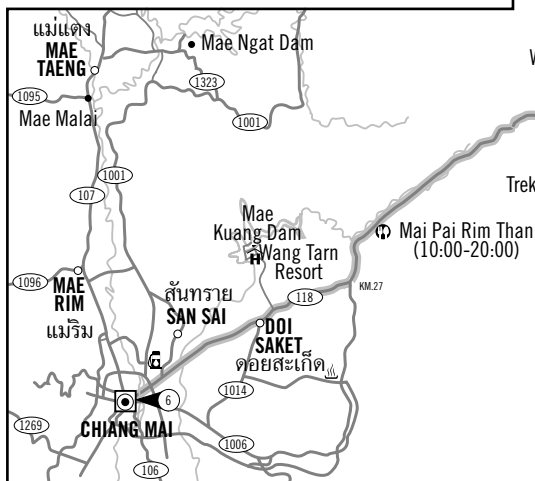
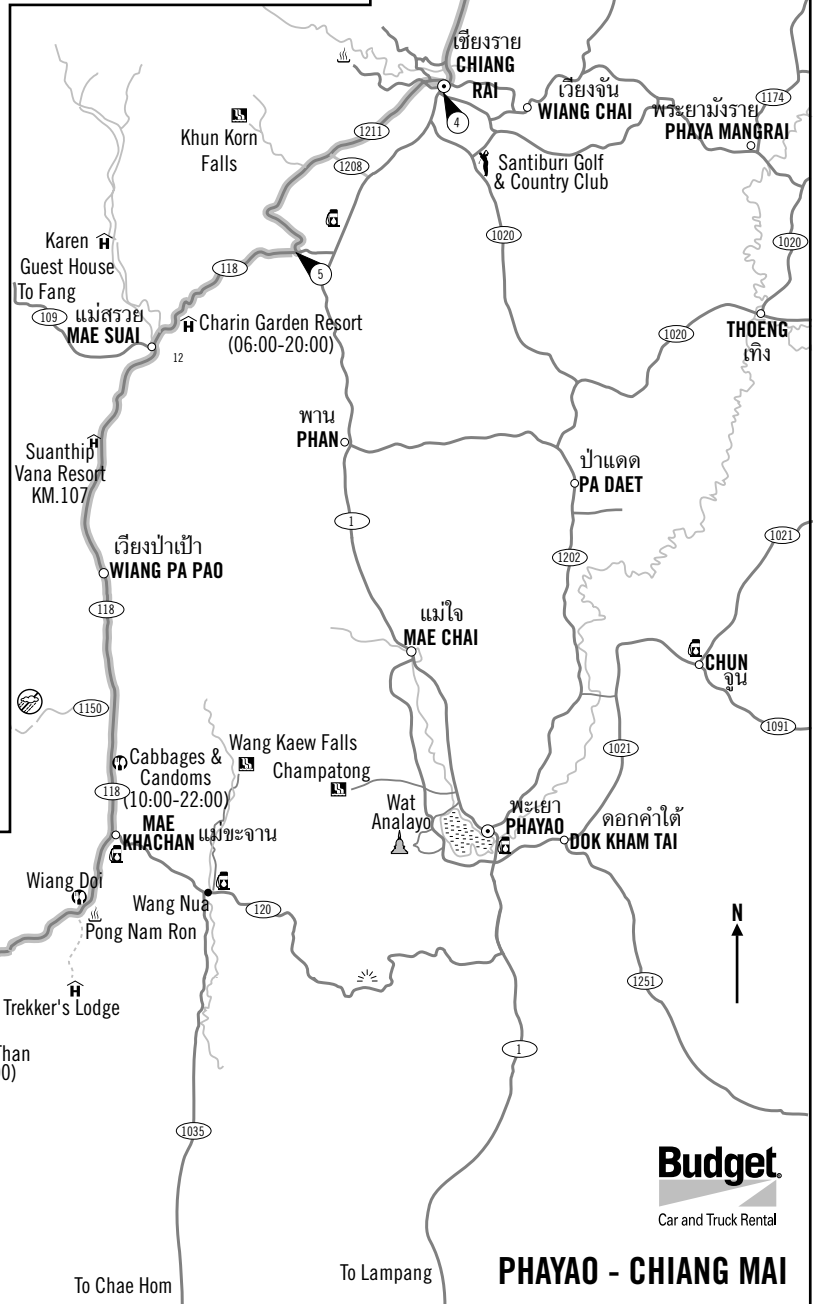
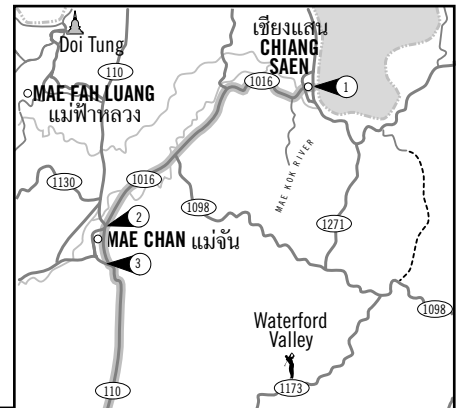
KM 838. Rechte Abzweigung zu den Phong Phabat-Wasserfällen (8 km).
 KM 835. Linke Abzweigung zum Chiang Rai Airport.
 KM 831. Brücke über den Mekok-Fluß - siehe Detailkarte Chiang Rai.

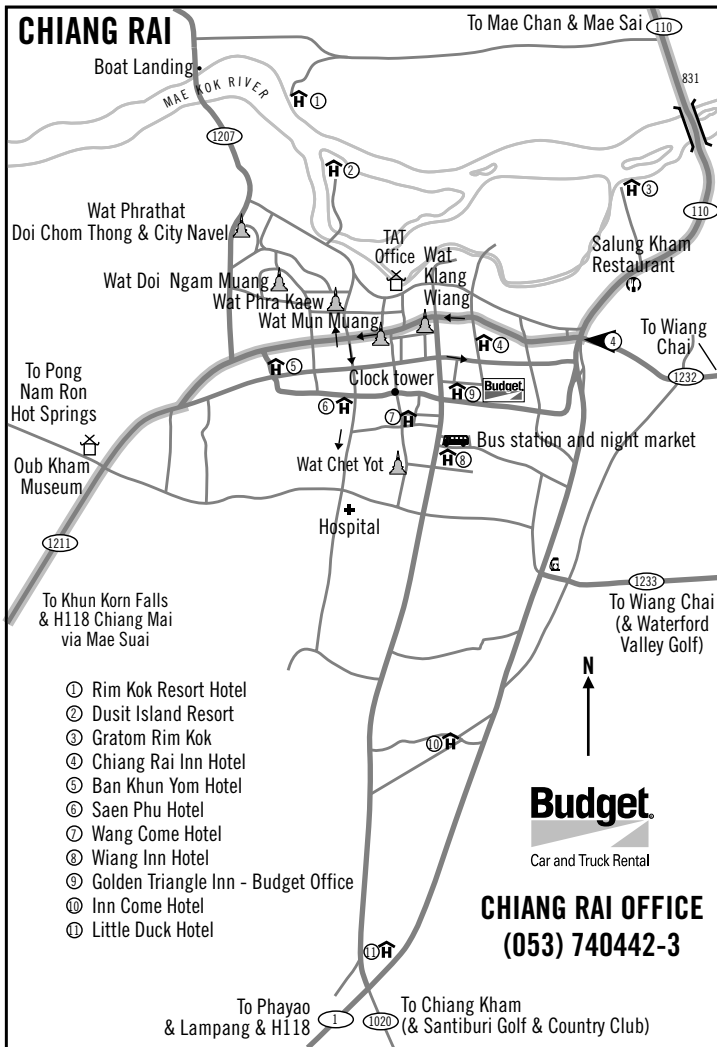


4 MARKIERUNG VIER

Km 830. Kreuzung in der Nähe des Mangrai-Denkmals (Ostseite). Für schnelle Rückfahrt fahren Sie geradeaus auf der H1 südlich bis km 807 und biegen Sie rechts ab nach Mae Suai auf der H118.

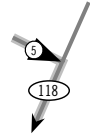
Für den Rückweg via H1211 biegen Sie rechts ab beim Schild für die Stadthalle. Bleiben Sie geradeaus auf dieser Straße und in dieser Fahrtrichtung. Sie werden Kreuzungen überqueren und den Markt passieren und einen großen fetten Sankhachai Buddha am Wat Mun Muang, wo Sie schließlich eine andere Straße treffen. Fahren Sie an dem Schild geradeaus (links Chiang Rai





Krankenhaus & rechts Chiang Rai Strand). Sie sind nun auf der H1211 (siehe Detailkarte Chiang Rai).

H1211 km 14-15. Auf der H1208 rechte Abzweigung zu den Khun Korn-Fällen (12 km).



5 MARKIERUNG FÜNF

Rechte Abzweigung nach Mae Suai an der Kreuzung der H1211 km 30 mit der H118 bei km 4.

KM 19. Charin Garden Resort - frischen Kaffee und Kuchen.

KM 107. Suan Thip Vana Resort - westliche Seite.

KM 78. H120 von Phayao (siehe Abschnitt 5).

KM 72. Korbwaren-Markt.

KM 62. Mae Kachan-Heiße Quellen - eine andere Touristenattraktion entlang der Straße. Restaurant an der Wang Doi Cottage gegenüber.

KM 63. Linke Abzweigung (Osten) nur mit Allradantrieb nach Ban Huai Muang und Hochtal mit Lahu-Dörfern (9km). Trekkers Lodge bietet rustikale Unterbringung.

KM 16. Rechte Abzweigung (Westen) zum Wang Tarn-Resort (6km).

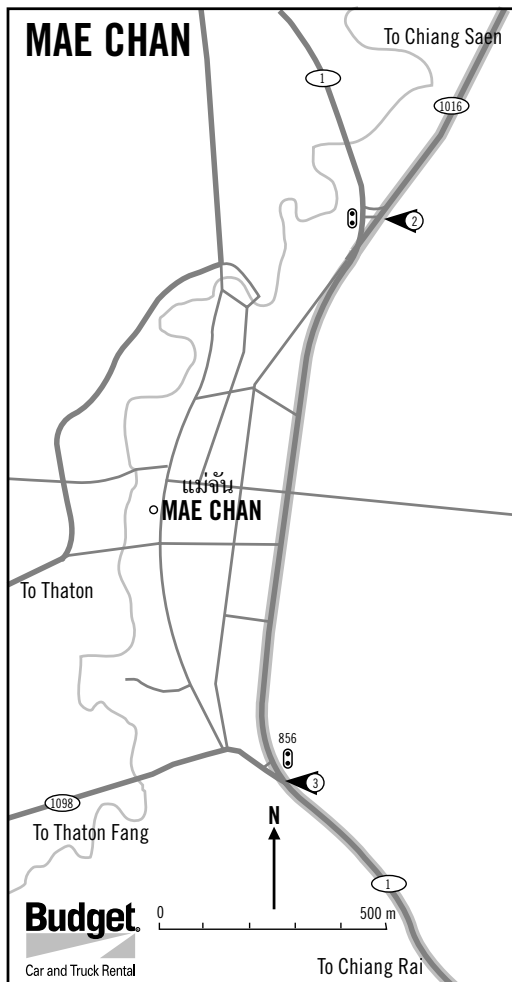
KM 16/14. Linke Abzweigung (Osten) zum Wat Doi Saket - ungewöhnliche Tempelmalereien.

6 MARKIERUNG SECHS

H118 kreuzt sich mit der H11, der Chiang Mai Superautobahn. Wieder willkommen in Chiang Mai.

UNTERBRINGUNG

- Dusit Island Resort, Chiang Rai. Tel: (053) 744188, 715777 Fax: 715801
- Golden Triangle Inn (Budget Chiang Rai Office: Tel: 740442-3) Tel: (053) 711339, 716996 Fax: 713963
- Rimkok Resort Hotel, Chiang Rai. Tel: (053) 716445-60 Fax: 715859
- Wiang Inn Hotel, Chiang Rai. Tel: (053) 711533 Fax: 711877
- Wang Come Hotel, Tel: (053) 711841-8 Fax: 712973
- Charin Garden Resort (H118 KM19) Tel: (053) 717272
- Suanthip Vana Resort (H118 KM107) Tel: 01 224 6985



		<p>Für Reservierungen kontaktieren Sie Ihren Reiseagent oder rufen Sie Budget an:</p> <p>In the U.K.: 01800-181-181</p> <p>In the U.S.: (800) 527-0700</p> <p>In Germany: 89 666-950</p> <p>In Australia: 13-28-48</p> <p>In Singapore: 532-4442</p> <p>In Thailand: 02 203-0250</p>
HALT	ÜBERHOLVERBOT	
HALT (POLIZED)-KONTROLLE	SCHLEUDERGEFAHR	
STEIGUNG	STEINSCHLAG (BERGRUTSCH)	